

Nutek Image Downloader 操作手冊

文件版本：Ver.1.0

透過本手冊，您可以了解以下操作方式：

- ✓ 安裝 Nutek Image Downloader 及 USB Cable 驅動程式
- ✓ 建立手機與 PC 的連線並上傳圖片至手機 (支援 .jpg、.bmp、.png、.gif 等圖片格式)

安裝 Nutek Image Downloader 及 USB Cable 驅動程式

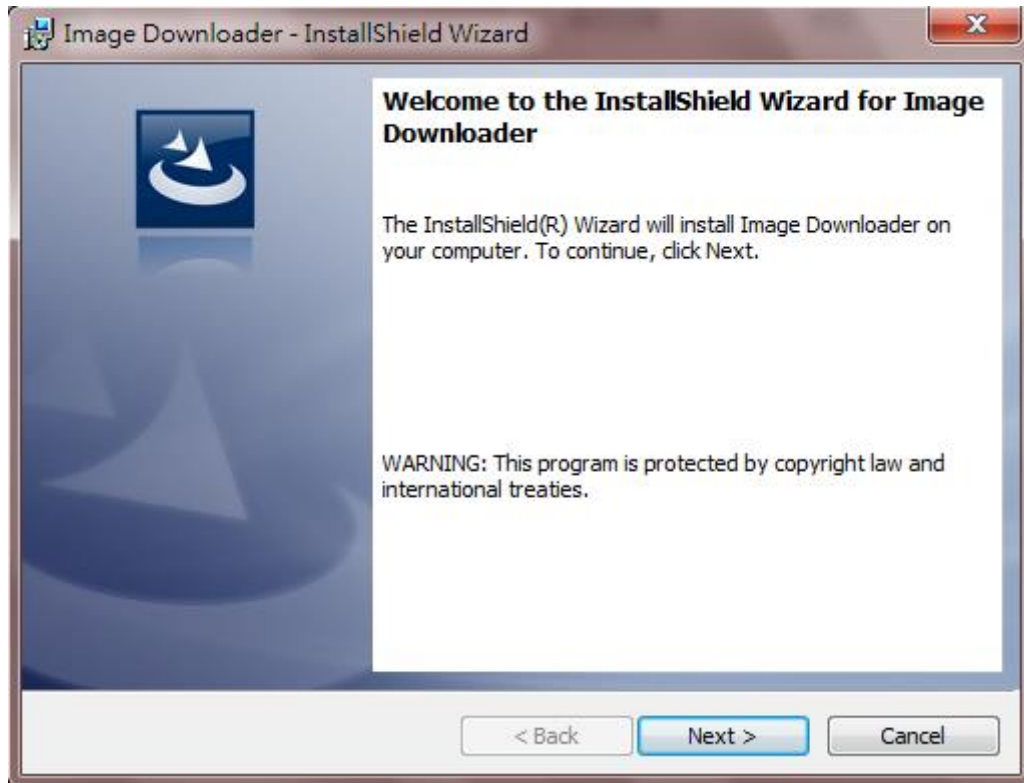
系統需求

作業系統：Windows XP SP3 x86、Windows Vista x86/x64、Windows 7 x86/x64、
Windows 8 x86/x64、Windows 8.1 x86/x64

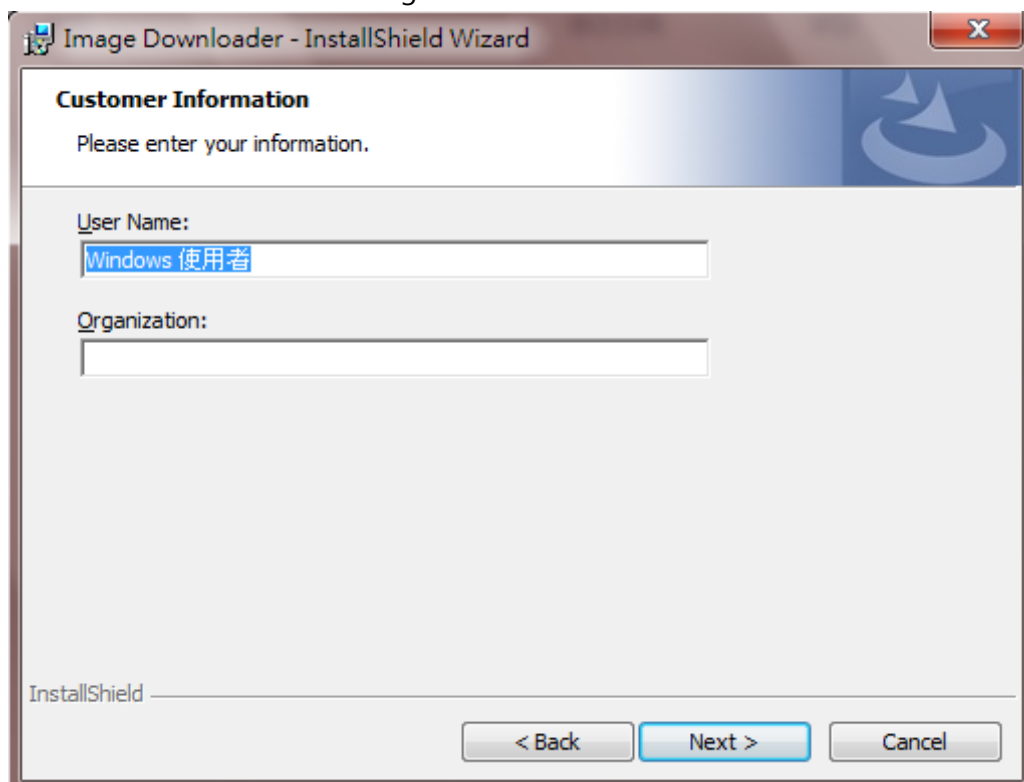
必要套件：.Net Framework 3.5 (已包含於安裝程式內)

軟體安裝

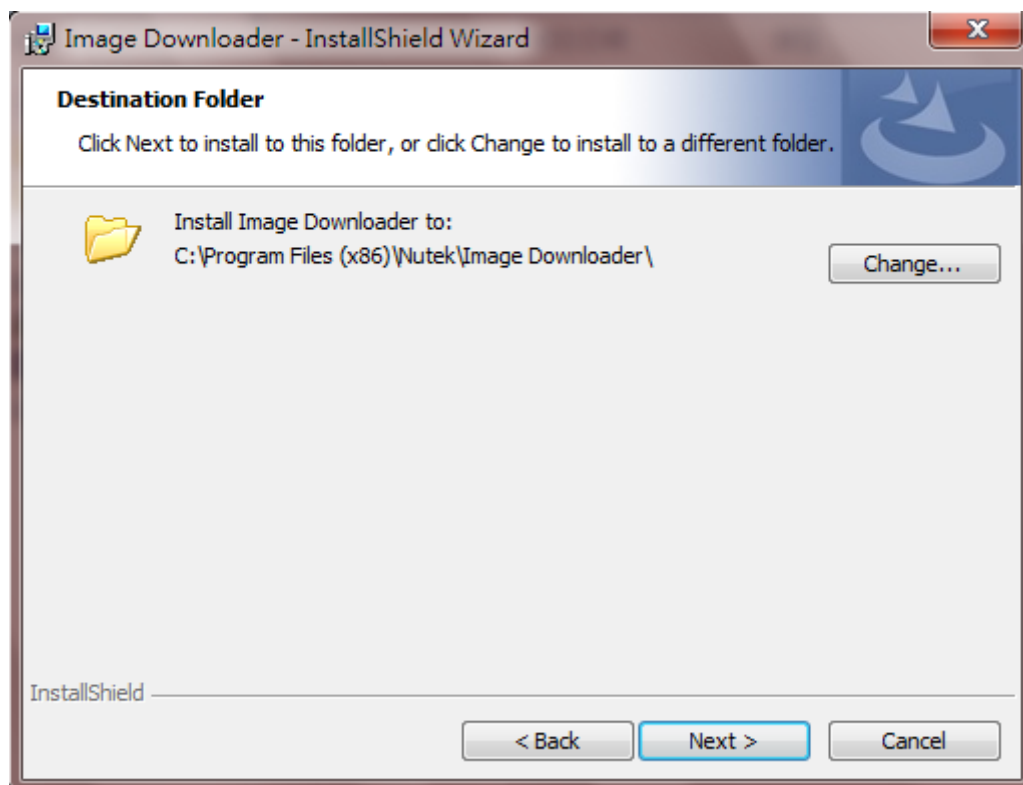
1. 請將 USB Cable 接上電腦
2. 請放入安裝光碟，若安裝程式沒有自動啟動，請製光碟所在目錄執行“setup.exe”



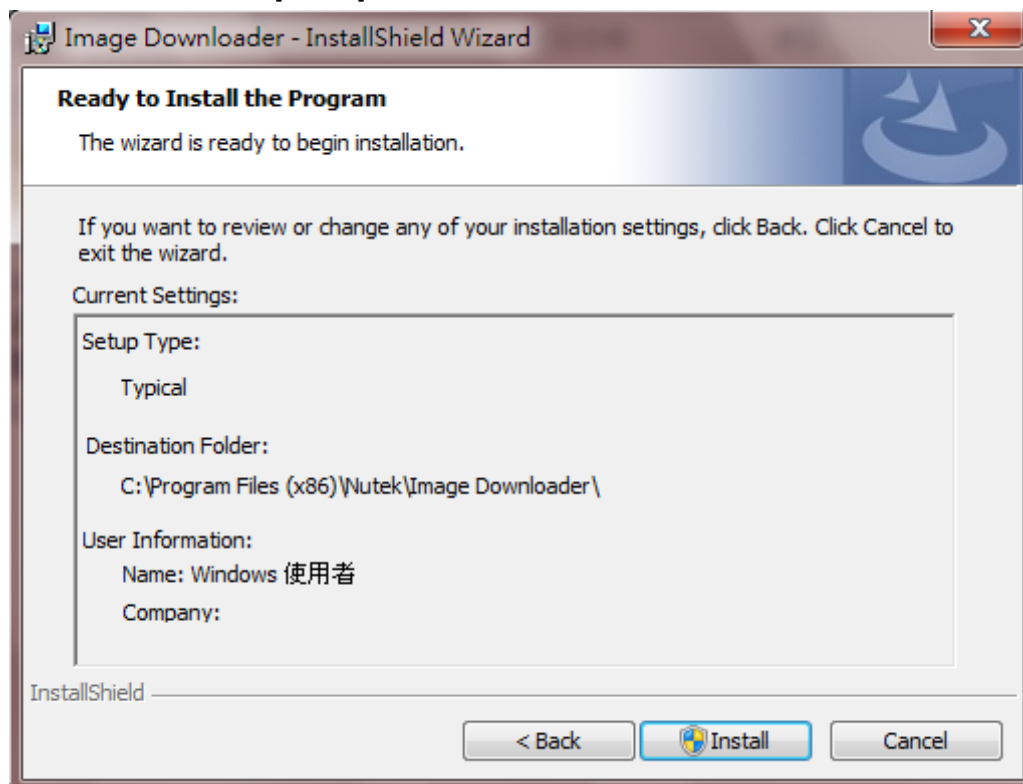
3. 依需求填寫“User Name”及“Organization”資料



4. 依需求選擇安裝路徑



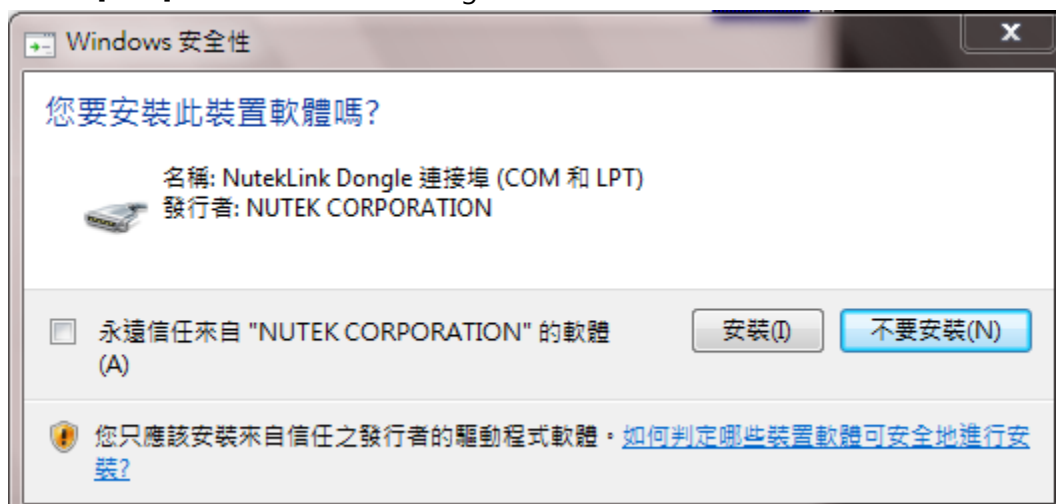
5. 確認無誤後即可點選[Install]安裝



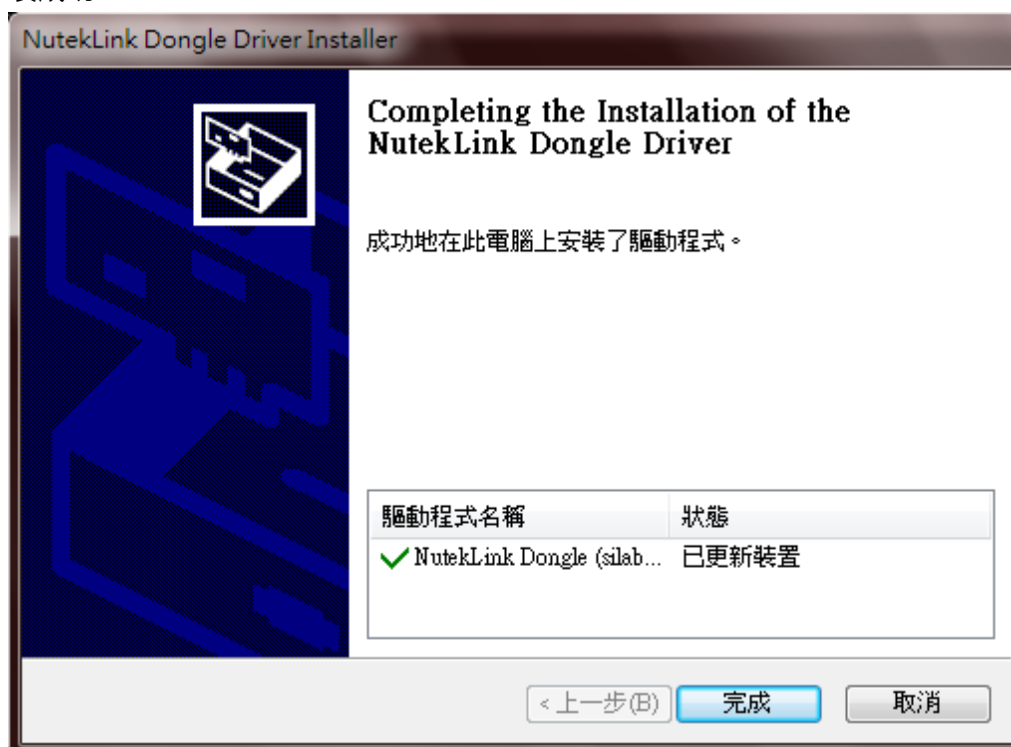
6. 安裝期間會跳出驅動程式安裝的確認視窗，請點選[是]以進行安裝



7. 請點選[安裝]以安裝 NutekLink Dongle 裝置的驅動程式



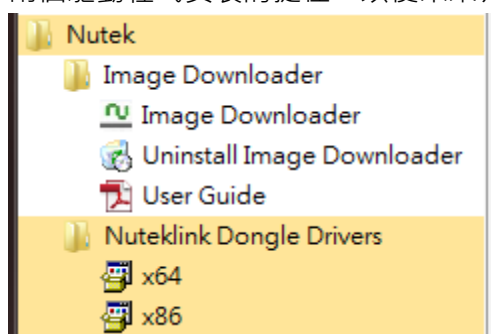
8. 安裝完成後，可在視窗中的[驅動程式名稱]欄位，看到打綠色勾的項目，即代表驅動程式安裝成功。



9. 安裝完成後即可在桌面以及開始功能表中上看到程式捷徑。




10. 在開始功能表中除了有程式捷徑外，在“Nuteklink Dongle Drivers”目錄下有提供“x64”和“x86”兩個驅動程式安裝的捷徑，以便未來有重新安裝驅動程式需求時使用。




建立手機與 PC 的連線並上傳圖片至手機



建立手機與 PC 的連線

1. 透過 USB Cable 將手機與 PC 連接在一起。
2. 長壓手機上面的按鈕  2 秒，即會進入選單畫面。



3. 透過按鈕  將選單往下選到第 10 項“10. DOWNLOAD”。



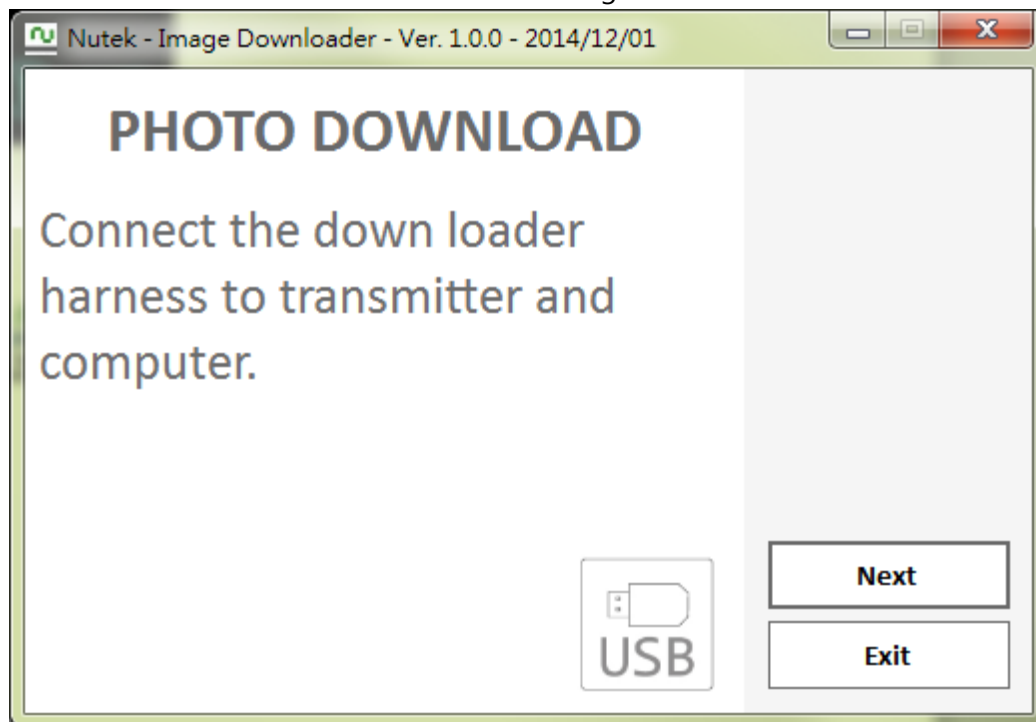
4. 透過按鈕  進入“DOWNLOAD”畫面，再按壓一次  按鈕即可進入下載等待模式。



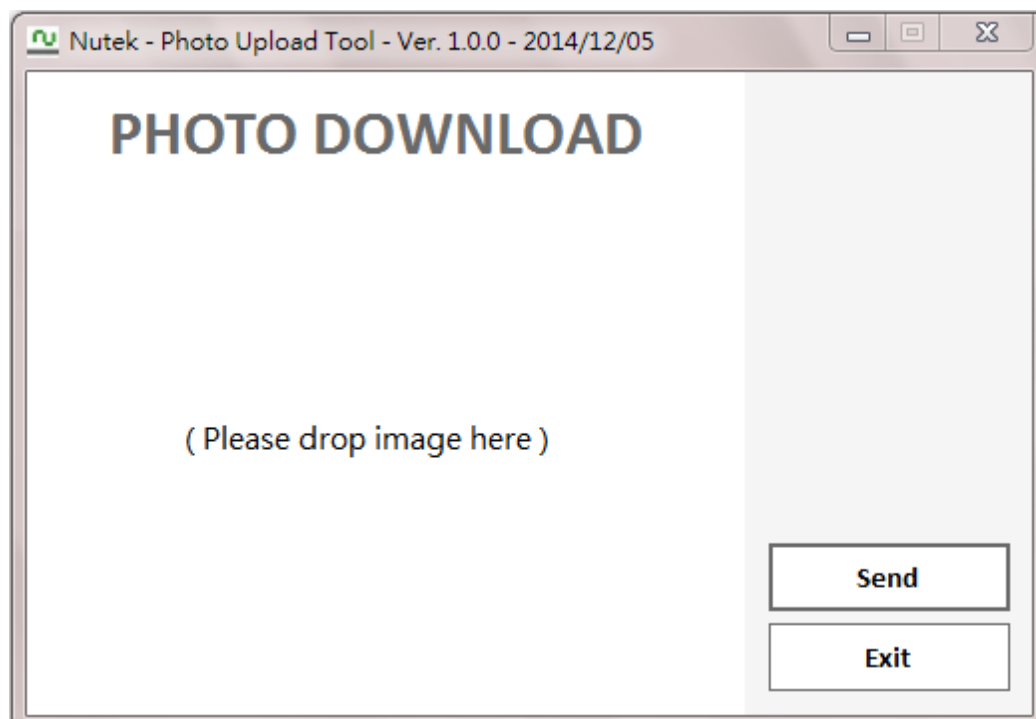
上傳圖片至手機

1. 確認手機與 PC 間的 USB Cable 已經接妥，且手機已經進入下載等待模式。

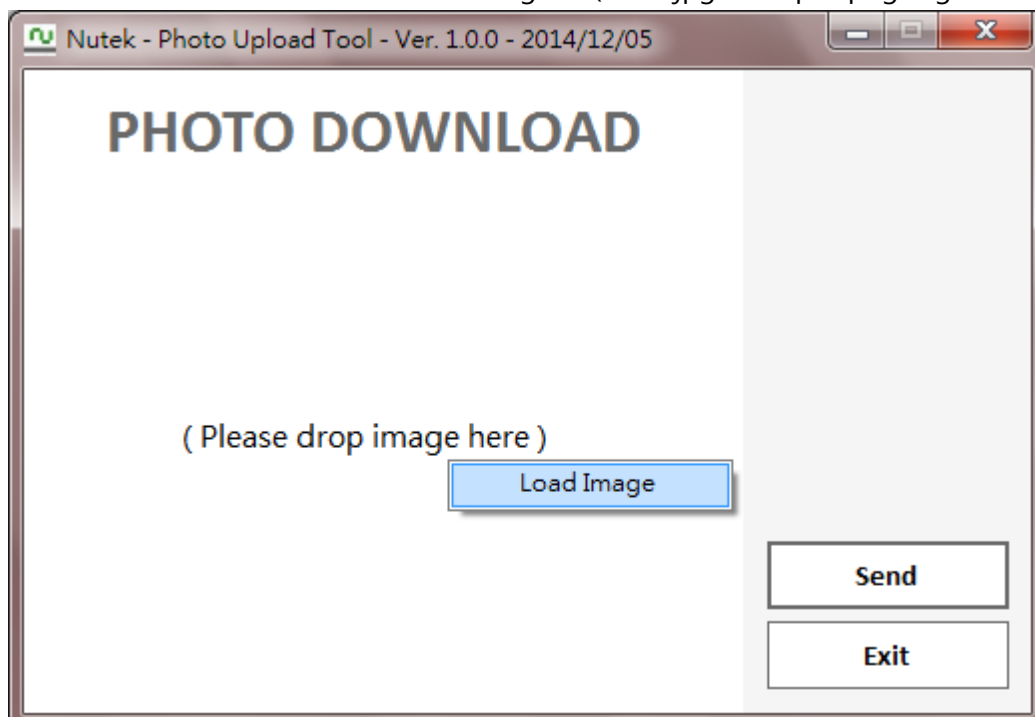
2. 透過桌面或開始功能表的捷徑  執行“Image Downloader”。



3. 若連線成功，則會進入圖片上傳的畫面。



4. 上傳圖片的方式有 2 種，可直接拖拉圖片至畫面中“Please drop image here”區域，或於畫面空白處按下滑鼠右鍵，並選擇“Load Image”。(支援 .jpg、.bmp、.png、.gif 等圖片格式)



5. 圖片確認後即可點選[Send]按鈕以上傳圖片至手機。



6. 上傳畫面如下圖所示。



7. 若上傳成功則會出現"Success"的訊息。

